

TOSHIBA

B-852-TS22-QP-R



www.toshibatec-eu.fr



La B-852 est une imprimante de nouvelle génération TOSHIBA TEC, thermique direct et transfert thermique, sa tête de 8.5 pouces en 300 dpi restitue une superbe impression de haute résolution. L'imprimante d'étiquettes codes à barres TOSHIBA B-852 propose les fonctionnalités et la robustesse d'un produit industriel avec le faible encombrement et la facilité d'utilisation d'une imprimante de table. Elle est équipée en standard de nombreuses interfaces de communication, qui permettent un contrôle centralisé de votre réseau d'imprimantes, donnant ainsi accès à des fonctionnalités réseau avancées*.

* Les fonctionnalités de réseau sont équivalentes à celles des systèmes multifonctions e-studio, qui s'intègrent parfaitement dans votre environnement bureautique.

Conception polyvalente et performances industrielles



B-852-TS22-QP-R

Spécifications

Modèle	B-852-TS22-QP-R
Technologie	Transfert thermique / Thermique direct
Résolution	11,8 points/mm (300 dpi)
Largeur d'impression	Maximum 216.8 mm
Vitesse d'impression	Jusqu'à 101,6 mm/s (4 pouces/seconde)
Interfaces	Port parallèle bidirectionnel, port USB 2.0, LAN (100BASE), port série*, réseau sans fil wireless LAN*
Codes à barres	UPC/EAN/JAN, Code 39, Code 93, Code 128, EAN 128, NW7, MSI, 2 parmi 5 Industriel, ITF, Postnet, RM4SCC, KIX-code, RSS14, Customer Bar Code
Codes 2D	Data Matrix, PDF 417, Maxicode, QR code, Micro PDF 417, CP Code
Polices	21 Polices Bitmap, 4 Polices Vectorielles, Police prix (3 types)
Options	Massicot, carte wireless LAN, carte interface série, modules RFID, tête d'impression 300 dpi, RTC (horloge temps réel).
Dimensions	385 (L) x 182 (P) x 243 (H) mm
Poids	15,6 kg (sans média ni film)

* Option

Avantages pour l'utilisateur

La B-852 propose un ensemble de caractéristiques avantageuses pour l'utilisateur dont :

- La capacité à supporter de fortes charges de travail,
- Un gain de temps et d'apprentissage minimum en raison d'une manipulation très simple,
- Une lisibilité parfaite des étiquettes et des codes à barres grâce aux exceptionnelles qualité et flexibilité de la technologie mise en oeuvre,
- Un conception polyvalente pour répondre à tous les besoins dans des environnements variés.

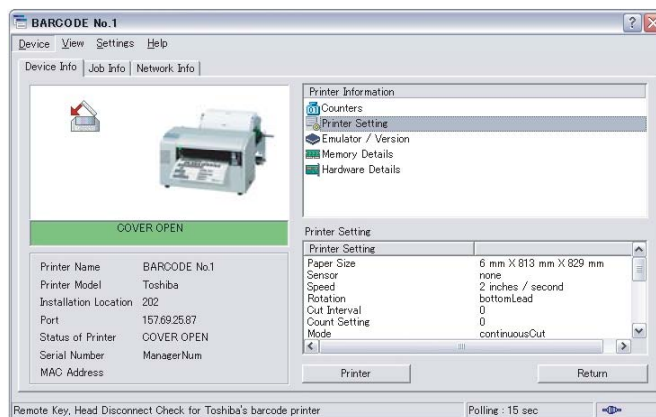
La B-852 est livrée avec :

- Une solution logicielle complète de gestion centralisée : administration de toutes les imprimantes SNMP connectées au réseau par leur adresse IP et leur numéro de série. Mise à jour du firmware via le réseau et visualisation de l'état de chaque imprimante, en temps réel et avec remontée immédiates des alertes.
- Un logiciel d'étiquetage Bartender UltraLite.



Votre distributeur TOSHIBA TEC :

Tous les noms de produits et/ou de sociétés sont des marques et/ou des marques déposées par leurs propriétaires respectifs. Les caractéristiques et spécifications décrites dans cette brochure sont susceptibles d'être modifiées à tout moment, sans préavis.



TOSHIBA

TOSHIBA TEC CORPORATION
RETAIL INFORMATION SYSTEMS
COMPANY
Oval Court Ohsaki Mark East
2-17-2, Higashi Gotanda, Shinagawa-ku
JP - TOKYO 141-8664 (Japan)
www.toshibatec-ri.com

TOSHIBA TEC AUSTRALIA PTY. LTD.
7-11 South Street
AU - RYDALMERE NSW 2116 (Australia)
T. +61 (0)2 8845 6200
F. +61 (0)2 9680 0892
www.toshibatec.com.au

TOSHIBA TEC EUROPE RETAIL INFORMATION SYSTEMS

www.tshibatec.eu.fr

Allemagne
Europark Fichtenhain B15
DE - 47807 KREFELD
T. +49 (0)2151 838 01
F. +49 (0)2151 838 480
info@toshibatec-eu.de

France
23/25 Avenue Jeanne d'Arc
FR - 94117 ARCUEIL Cedex
T. +33 (0)1 58 07 20 00
F. +33 (0)1 58 07 20 01
info@toshibatec-eu.fr

Autriche
Handelskai 388/Top 621
Donau Business Center
AT - 1020 WIEN
T. +43 (0)1 31972 11
F. +43 (0)1 31967 70
info@toshibatec-eu.de

Irlande
Unit 7, Crumlin Business Centre
Stannaway drive
IE - DUBLIN 12
T. +353 (0)1 465 22 20
F. +353 (0)1 465 22 29
info@toshibatec-eu.ie

Benelux & Headquarters
Rue de la Célidée, 33 - Celideestraat 33
BE - 1080 BRUXELLES/BRUSSEL
T. +32 (0)2 410 21 00
F. +32 (0)2 410 68 69
F. HQ: +32 (0)2 410 79 87
barcode@toshibatec-eu.be

Portugal
Taguspark - Parque de Ciência e Tecnologia
Nucleo Central - Sala 268
PT - 2780-920 OEIRAS (Lisboa)
T. + 351 21 422 20 64
F. + 351 21 424 02 11
comercial@toshibatec-eu.pt

Espagne
C/Doctor Esquerdo 207
ES - 28007 MADRID
T. +34 91 502 15 90
F. +34 91 501 81 00
impresoras@toshibatec-eu.es

Royaume-Uni
Campus 300, Spring Way
Maylands Avenue, Hemel Hempstead
GB - HERTFORDSHIRE, HP2 7TQ
T. +44 (0)870 890 7200
F. +44 (0)870 890 7350
marketing@toshibatec-eu.co.uk

GROUP Companies

TEC Italia, S.r.l. Gruppo Toshiba
Sede di Milano
Via Leonardo da Vinci, 39/D
IT - 20094 CORSICO MILANO
T. +39 (0)2 48 60 24 61
F. +39 (0)2 458 39 30
info@toshibatec.it

TEC Polska Sp. z o.o.
ul. Marynarska 21
PL - 02-674 WARSZAWA
T. +48 (0)22 640 48 58
F. +48 (0)22 640 48 53
info@tec.pl

